

Редукторы крановые вертикальные усиленные

Главные отличительные особенности этого типа крановых редукторов разное положение входного и выходного валов, наличие 3х передач, за счет которых достигается увеличение номинального крутящего момента, бесшумность и высокая кинетическая точность. Для корпуса, выполненного из алюминия, стали и чугуна, характерна высокая прочность. Редукторы комплектуются современными технологиями смазки и охлаждения, а также надежными подшипниками. Проще говоря, редукторы ВКУ это лучшее решение для сложной подъемнотранспортной техники.

Как работают редукторы типоразмеров ВКУ?

- Варианты нагрузки: переменная, реверсивная и в одном направлении;
- Длительная работа в непрерывном режиме с периодическими остановками;
- Вращение валов может происходить в обе стороны;
- Варианты сборки с 2концевым и 1концевым тихоходным валом;
- Выдерживают разовые удвоенные нагрузки во время старта и остановки работы двигателя;
- Все типоразмеры могут оснащаться конструкцией с системой принудительной смазки;
- Не допускается использование (без специализированного исполнения) во взрывоопасной и агрессивной окружающей среде;
- Оптимальный температурный режим: 15-25°;
- Крутящий момент на тихоходном валу: от 3320 до 19750 об/мин.

| Типоразмер редуктора | Ном.крутящий момент, (min...max), Н· м | Диапазон передаточных отношений | Габаритные размеры, L x B x H, мм | Масса, кг |
|----------------------|--|--|-----------------------------------|-----------|
| ВКУ-500 | до 4300 | 20; 28; 63 | 840 X 6200 X 475 | 330 |
| ВКУ-610 | 4000-7000 | 14; 25; 40; 80; 112; 125; 140 | 1000 X 680 X 587 | 450 |
| ВКУ-765 | 7150-11870 | 18; 20; 22.4; 25; 28; 31.5; 35.5; 40; 45; 50; 56; 63; 71; 80; 90 | 1220 X 810 X 689 | 820 |
| ВКУ-965 | 13700-25100 | 16; 18; 20; 22.4; 25; 28; 31.5; 35.5; 40; 45; 50; 56; 63; 71; 80 | 1565 X 980 X 865 | 1530 |

Назначение

Редукторы цилиндрические трехступенчатые вертикальные крановые усиленные предназначены для использования в подъемно-транспортном оборудовании в качестве привода механизмов передвижения крановых тележек и кранов, а также в качестве привода общего назначения. Редукторы предназначены для эксплуатации в макроклиматических районах с умеренным климатом (климатическое исполнение У) и сухим и влажным тропическим (Т) климатом, категории размещения 2 по ГОСТ 15150.

По вопросам продаж и поддержки обращайтесь:

Архангельск (8182)63-90-72
Астана +7(7172)727-132
Астрахань (8512)99-46-04
Барнаул (3852)73-04-60
Белгород (4722)40-23-64
Брянск (4832)59-03-52
Владивосток (423)249-28-31
Волгоград (844)278-03-48
Вологда (8172)26-41-59
Воронеж (473)204-51-73
Екатеринбург (343)384-55-89
Иваново (4932)77-34-06
Ижевск (3412)26-03-58
Иркутск (395) 279-98-46
Киргизия (996)312-96-26-47

Казань (843)206-01-48
Калининград (4012)72-03-81
Калуга (4842)92-23-67
Кемерово (3842)65-04-62
Киров (8332)68-02-04
Краснодар (861)203-40-90
Красноярск (391)204-63-61
Курск (4712)77-13-04
Липецк (4742)52-20-81
Магнитогорск (3519)55-03-13
Москва (495)268-04-70
Мурманск (8152)59-64-93
Набережные Челны (8552)20-53-41
Нижний Новгород (831)429-08-12
Казахстан (772)734-952-31

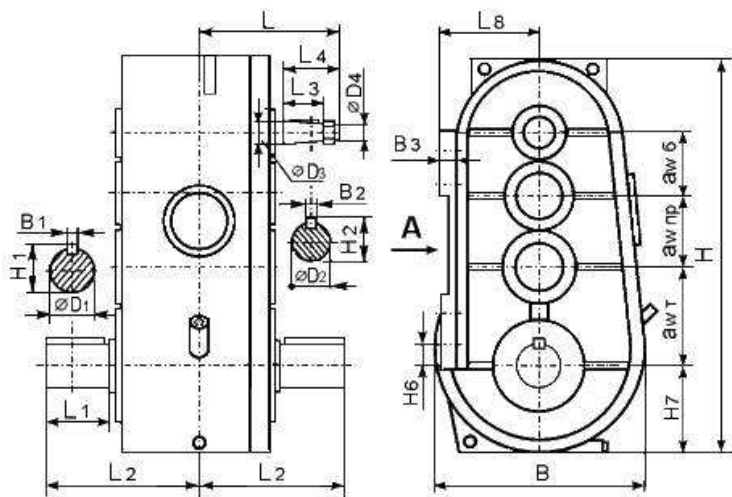
Новокузнецк (3843)20-46-81
Новосибирск (383)227-86-73
Омск (3812)21-46-40
Орел (4862)44-53-42
Оренбург (3532)37-68-04
Пенза (8412)22-31-16
Пермь (342)205-81-47
Ростов-на-Дону (863)308-18-15
Рязань (4912)46-61-64
Самара (846)206-03-16
Санкт-Петербург (812)309-46-40
Саратов (845)249-38-78
Севастополь (8692)22-31-93
Симферополь (3652)67-13-56
Таджикистан (992)427-82-92-69

Смоленск (4812)29-41-54
Сочи (862)225-72-31
Ставрополь (8652)20-65-13
Сургут (3462)77-98-35
Тверь (4822)63-31-35
Томск (3822)98-41-53
Тула (4872)74-02-29
Тюмень (3452)66-21-18
Ульяновск (8422)24-23-59
Уфа (347)229-48-12
Хабаровск (4212)92-98-04
Челябинск (351)202-03-61
Череповец (8202)49-02-64
Ярославль (4852)69-52-93

Условия применения:

- вращение валов в обе стороны;
- нагрузка постоянная или переменная по величине, одного направления или реверсивная;
- работа с периодическими остановками (повторно-кратковременный режим);
- частота вращения быстроходного вала не более 1000 об/мин, с ограничением окружной скорости зубчатых передач до 12 м/с;
- атмосфера типа I, II по ГОСТ 15150 при запыленности воздуха не более 10 мг/м².

Габаритные и присоединительные размеры



| Типоразмер | awб | awпр | awт | L | L1 | L2 | L3 | L4 | L5 | L6 | L7 | L8 | H | H1 |
|------------|-----|------|-----|-----|-----|-----|-----|-----|-------|-----|-----|-----|------|-----|
| ВКУ-610 | 160 | 200 | 250 | 325 | 130 | 355 | 85 | 110 | 152.5 | 305 | 350 | 250 | 1000 | 88 |
| ВКУ-765 | 200 | 250 | 315 | 370 | 165 | 440 | 85 | 110 | 192.5 | 385 | 445 | 290 | 1200 | 136 |
| ВКУ-965 | 250 | 315 | 400 | 450 | 200 | 530 | 108 | 140 | 270 | 540 | 620 | 320 | 1560 | 152 |

| Типоразмер | H2 | H3 | H4 | H5 | H6 | H7 | D | D1 | D2 | D3 | D4 | B | B1 | B2 | B3 |
|------------|-------|-----|-----|-----|----|-----|----|-----|-------|----|-------|-----|----|----|----|
| ВКУ-610 | 38.9 | 70 | 375 | 70 | 50 | 240 | 17 | 80 | 35.9 | 40 | M24*2 | 550 | 22 | 10 | 35 |
| ВКУ-765 | 48.9 | 110 | 440 | 110 | 65 | 284 | 26 | 125 | 45.9 | 50 | M36*2 | 610 | 32 | 12 | 40 |
| ВКУ-965 | 63.75 | 120 | 570 | 120 | 75 | 385 | 33 | 140 | 59.75 | 65 | M42*3 | 770 | 36 | 16 | 45 |

Варианты сборки

| варианты сборки по ГОСТ 20373 - 80 (основные) | | |
|---|--|--|
| | | |
| | | |
| | | |

ВКУ-610

| | | | | |
|--|-------------------------------|-----------|-----------|------------|
| Номинальное передаточное отношение | 14; 25; 40; 80; 112; 125; 140 | | | |
| Продолжительность включения (ПВ, %) | 60 | 15 | 25 | 40 |
| Номинальный крутящий момент на тихоходном валу, Н·м, min / max | 4000/5000 | 8500/9000 | 6500/8600 | 4900/7000 |
| Номинальная передаваемая мощность, кВт, min / max | 29.5 / 3.8 | 64.5 / 7 | 47.6 / 7 | 34.2 / 5.4 |
| Масса, кг, не более | 450 | | | |